



תוכן עניינים

2.....פונקציות לוגיות

2..... הפונקציה If

3..... הפונקציה And

3..... הפונקציה Or

4..... הפונקציה Not

4..... פונקציות מקוננות

6..... עיצוב מותנה

6..... עיצוב תאים בהתבסס על הערכים שלהם

10..... עיצוב תאים בהתבסס על ערכים המצויים בתאים אחרים

פונקציות לוגיות

עבור לגיליון "1-4"

הפונקציה If

תחביר הפונקציה

(מה לעשות כשהתנאי אינו מתקיים, מה לעשות כשהתנאי מתקיים, תנאי) if

התנאי הוא שוויון, אי-שוויון, או כל ביטוי אחר המחזיר את אחד הערכים: אמת או שקר. כאשר מדובר בשוויון או באי-שוויון, כל צד בביטוי המתמטי יכול להיות:

- מספר
- מחרוזת (טקסט)
- הפניה לתא
- נוסחא
- פונקציה

האיברים האחרים יכולים להיות:

- מספר
- מחרוזת (טקסט)
- הפניה לתא
- נוסחא
- פונקציה

1. רשום בתא O4 פונקציה שתציג את המילה "מצטיין" עבור כל סטודנט שהציון הסופי שלו 85 ומעלה, ותשאיר את התא ריק במידה והציון נופל מ- 85. יש להשתמש בתאי עזר ובכתובות מוחלטות בפונקציה. העתק את הפונקציה לתאים O5:O13. הנוסחא צריכה להיות:

=IF(N4>=\$C\$39,\$B\$39,"")

להעתקת הנוסחא: עמוד על תא O4 < לחצן ימני בעכבר < העתק < סמן את טווח התאים O5:O13 < לחצן ימני בעכבר < הדבקה מיוחדת < נוסחאות

הפונקציה And

תחביר הפונקציה:

and(תנאי 255, תנאי 254, ..., תנאי 3, תנאי 2, תנאי 1)

התנאי הוא שוויון או אי-שוויון, או כל ביטוי אחר המחזיר את אחד הערכים: אמת או שקר.
כאשר מדובר בשוויון או באי-שוויון, כל צד בביטוי המתמטי יכול להיות:

- מספר
- מחרוזת (טקסט)
- הפניה לתא
- נוסחא
- פונקציה

הפונקציה מחזירה את הערך "true" כשכל התנאים מתקיימים, ואת הערך "false" כשאחד התנאים אינו מתקיים.

2. הפקולטה מעוניינת לחלק מלגות לנשים מצטיינות. הזן בתא P4 פונקציה המחזירה את

הערך true עבור הסטודנטים העונים על התנאים הנדרשים. עשה שימוש בתאי עזר

ובכתובות מוחלטות. העתק את הנוסחא לטווח התאים P5:P13.

הנוסחא בתא P4 צריכה להיות:

=AND(D4=\$C\$43,O4=\$B\$39)

להעתקת הנוסחא: עמוד על תא P4 < Ctrl+C < סמן את טווח התאים P5:P13 < Ctrl+V

התאם עיצוב יעד

הפונקציה Or

תחביר הפונקציה:

or(תנאי 255, תנאי 254, ..., תנאי 3, תנאי 2, תנאי 1)

התנאי הוא שוויון או אי-שוויון, או כל ביטוי אחר המחזיר את אחד הערכים: אמת או שקר.
כאשר מדובר בשוויון או באי-שוויון, כל צד בביטוי המתמטי יכול להיות:

- מספר
- מחרוזת (טקסט)
- הפניה לתא
- נוסחא
- פונקציה

הפונקציה מחזירה את הערך "true" כשאחד התנאים מתקיים, ואת הערך "false" כשכל התנאים אינם מתקיימים.

3. הפקולטה מעוניינת לחלק מלגות לנשים או למצטיינים. הזן בתא Q4 פונקציה המחזירה את הערך true עבור הסטודנטים העונים על התנאים הנדרשים. עשה שימוש בתאי עזר ובכתובות מוחלטות. העתק את הנוסחא לטווח התאים Q5:Q13.
הנוסחא בתא Q4 צריכה להיות:

=OR(D4=\$C\$43,O4=\$B\$39)

הפונקציה Not

תחביר הפונקציה:

not(תנאי)

התנאי הוא שוויון או אי-שוויון, או כל ביטוי אחר המחזיר את אחד הערכים: אמת או שקר. כאשר מדובר בשוויון או באי-שוויון, כל צד בביטוי המתמטי יכול להיות:

- מספר
- מחרוזת (טקסט)
- הפניה לתא
- נוסחא
- פונקציה

הפונקציה מחזירה את הערך "false" כשהתנאי מתקיים, ואת הערך "true" כשהתנאי אינו מתקיים.

4. הפקולטה מעוניינת לחלק מלגות לכל הסטודנטים, ובתנאי שלא נכשלו. הזן בתא R4 פונקציה המחזירה את הערך true עבור הסטודנטים העונים על התנאי הנדרש. עשה שימוש בתאי עזר ובכתובות מוחלטות. העתק את הנוסחא לטווח התאים R5:R13.
הנוסחא בתא R4 צריכה להיות:

=NOT(N4<\$C\$38)

פונקציות מקוננות

עבור לגיליון "5-8"

פונקציות מקוננות הן פונקציות בתוך פונקציות. ניתן לקונן פונקציות מאותו סוג או מסוגים שונים. למשל, פונקציית if בתוך פונקציית if, או פונקציית max בתוך פונקציית if, פונקציית Or בתוך פונקציית And, ועוד.

5. הפקולטה מעוניינת לחלק מלגות לנשים מצטיינות. הזן בתא P4 פונקציה המחזירה את הערך "מלגה" עבור הסטודנטים העונים על התנאים הנדרשים, ותא ריק עבור הסטודנטים

שאינם עונים לתנאים אלו. עשה שימוש בפונקציה מקוננת, בתאי עזר ובכתובות מוחלטות.

העתק את הנוסחא לטווח התאים P5:L13.

הנוסחא בתא P4 צריכה להיות:

=IF(AND(D4=\$C\$43,O4=\$B\$39),"מלגה","")

6. הפקולטה מעוניינת לחלק מלגות לנשים או למצטיינים. הזן בתא Q4 פונקציה המחזירה את

הערך "מלגה" עבור הסטודנטים העונים על התנאים הנדרשים, ותא ריק עבור הסטודנטים

שאינם עונים לתנאים אלו. עשה שימוש בפונקציה מקוננת, בתאי עזר ובכתובות מוחלטות.

העתק את הנוסחא לטווח התאים Q5:Q13.

הנוסחא בתא Q4 צריכה להיות:

=IF(OR(D4=\$C\$43,O4=\$B\$39),"מלגה","")

7. הפקולטה מעוניינת לחלק מלגות לכל הסטודנטים, ובתנאי שלא נכשלו. הזן בתא R4

פונקציה המחזירה את הערך "מלגה" עבור הסטודנטים העונים על התנאים הנדרשים, ותא

ריק עבור הסטודנטים שאינם עונים לתנאים אלו. עשה שימוש בפונקציה מקוננת, בתאי עזר

ובכתובות מוחלטות. העתק את הנוסחא לטווח התאים R5:R13.

הנוסחא בתא R4 צריכה להיות:

=IF(OR(D4=\$C\$43,O4=\$B\$39),"מלגה","")

8. רשום בתא O4 פונקציה מקוננת, תוך שימוש בתאי עזר וכתובות מוחלטות, לפיה:

- אם הציון הסופי של הסטודנט בקורס קטן מ- 59.50 יירשם בתא "נכשל";
- אם הציון הסופי של הסטודנט בקורס הוא גדול או שווה 59.50 וגם קטן מ- 84.50 יירשם בתא "עובר";
- ואם הציון של הסטודנט בקורס הוא 84.50 ומעלה יירשם בתא "מצטיין".

העתק את הפונקציה לתאים O5-O13.

הנוסחא צריכה להיות:

=IF(J2<\$B\$34,\$A\$33,IF(J2<\$B\$35,\$A\$34,\$A\$35))

להעתקת הנוסחא: עמוד על תא O4 < כרטיסיה בית < רצועה לוח < העתק < סמן את טווח

התאים O5:O13 < כרטיסיה בית < רצועה לוח < הדבק: הדבקה מיוחדת < נוסחאות

עיצוב מותנה

עבור לגיליון "9-15"

עיצוב תאים בהתבסס על הערכים שלהם

9. עזב את טווח התאים B4:B13 כך שאם ערך מסוים יחזור על עצמו, יודגשו הערכים הכפולים במילוי אדום בהיר עם טקסט אדום כהה.

סמן את טווח התאים O4:O13 < כרטיסיה בית < רצועה סגנונות < עיצוב מותנה < כללי סימון תאים < ערכים כפולים < בחר : 'ערכים כפולים' ו-'מילוי אדום בהיר עם טקסט אדום כהה' < אישור

10. הוסף לטווח התאים N4:N13 סרגל נתונים צבעוני.

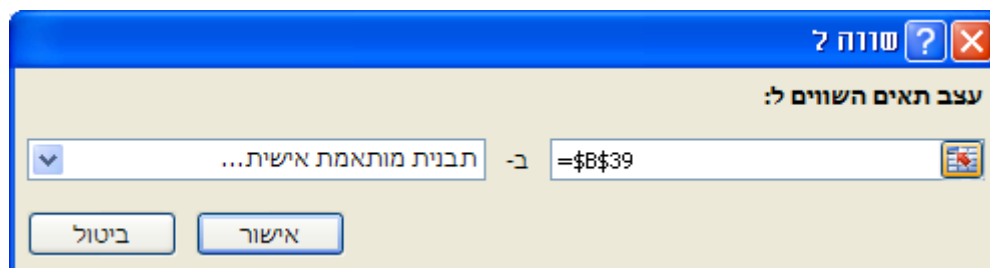
סמן את טווח התאים N4:N13 < כרטיסיה בית < רצועה סגנונות < עיצוב מותנה < כללי סימון תאים < סרגלי נתונים < בחר צבע < אישור

11. הוסף לטווח התאים N4:N13 ערכת סמלים הכוללת 5 חצים צבעוניים.

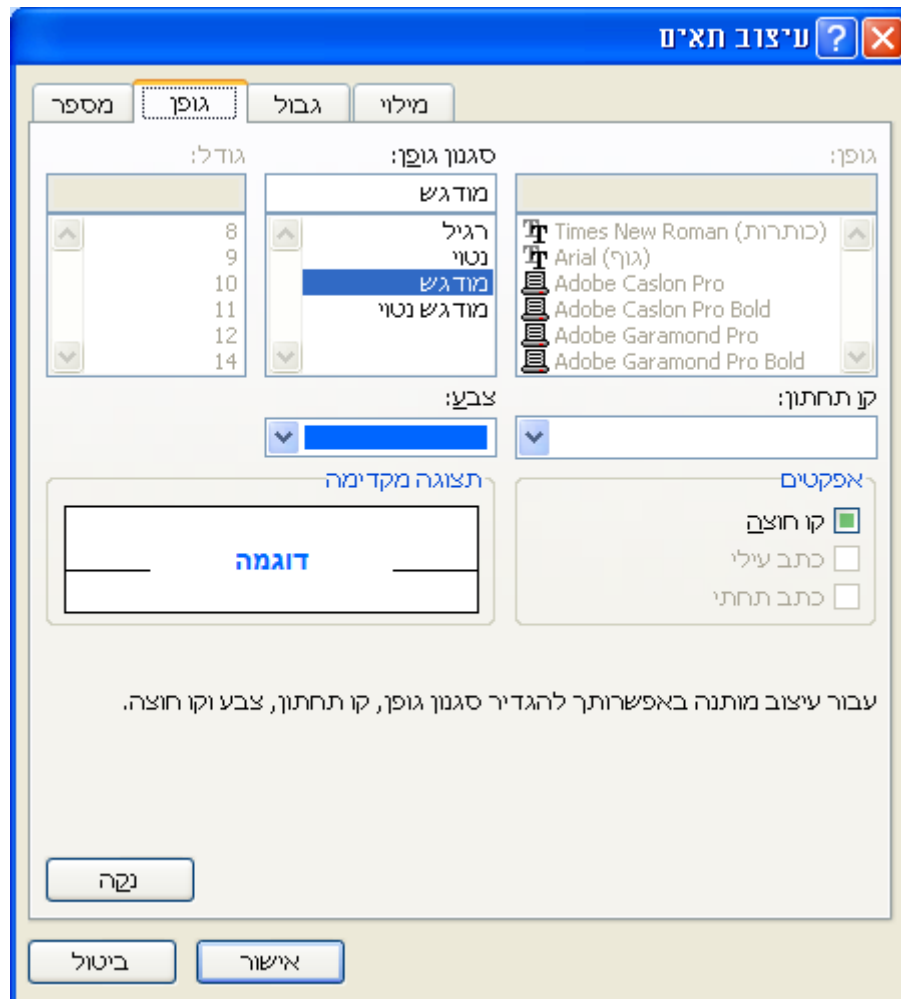
סמן את טווח התאים N4:N13 < כרטיסיה בית < רצועה סגנונות < עיצוב מותנה < כללי סימון תאים < ערכת סמלים < בחר : 5 חצים צבעוניים < אישור

12. עזב את הטווח O4:O13 כך שאם הסטודנט מצטיין הטקסט המופיע בתא יהיה בצבע כחול מודגש.

סמן את טווח התאים O4:O13 < כרטיסיה בית < רצועה סגנונות < עיצוב מותנה < כללי סימון תאים < שווה ל : < בחר :

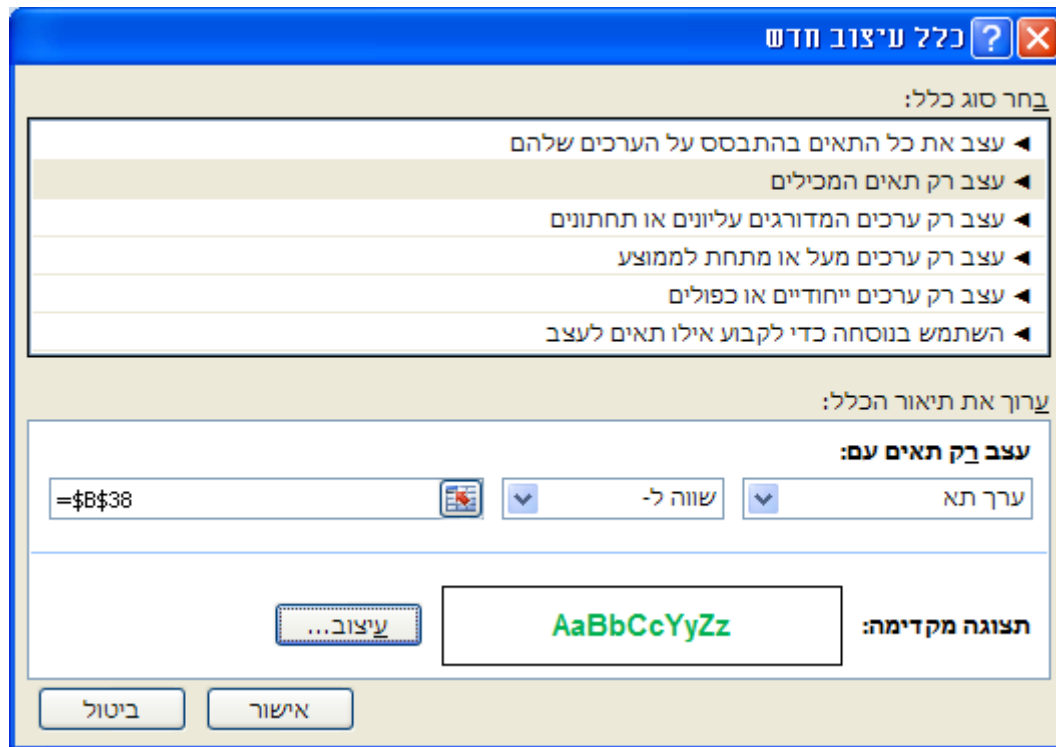


בחלונית הבאה בחר :



13. עזב את הטווח O4:O13 כך שאם הסטודנט עבר הטקסט המופיע בתא יהיה בצבע ירוק מודגש

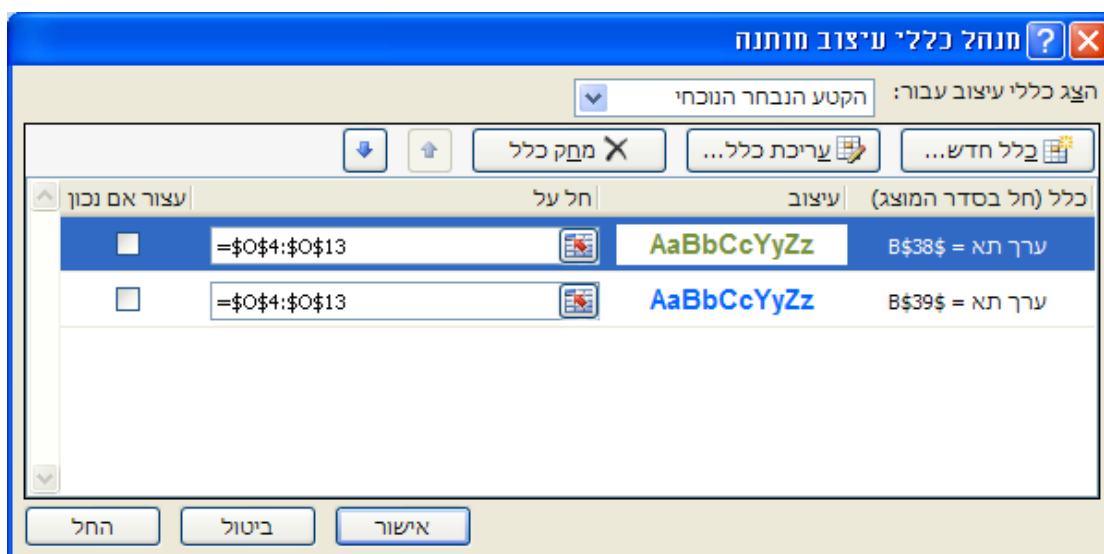
סמן את טווח התאים O4:O13 < כרטיסיה בית < רצועה סגנונות < עיצוב מותנה < כלל חדש < בחלונית בחר :



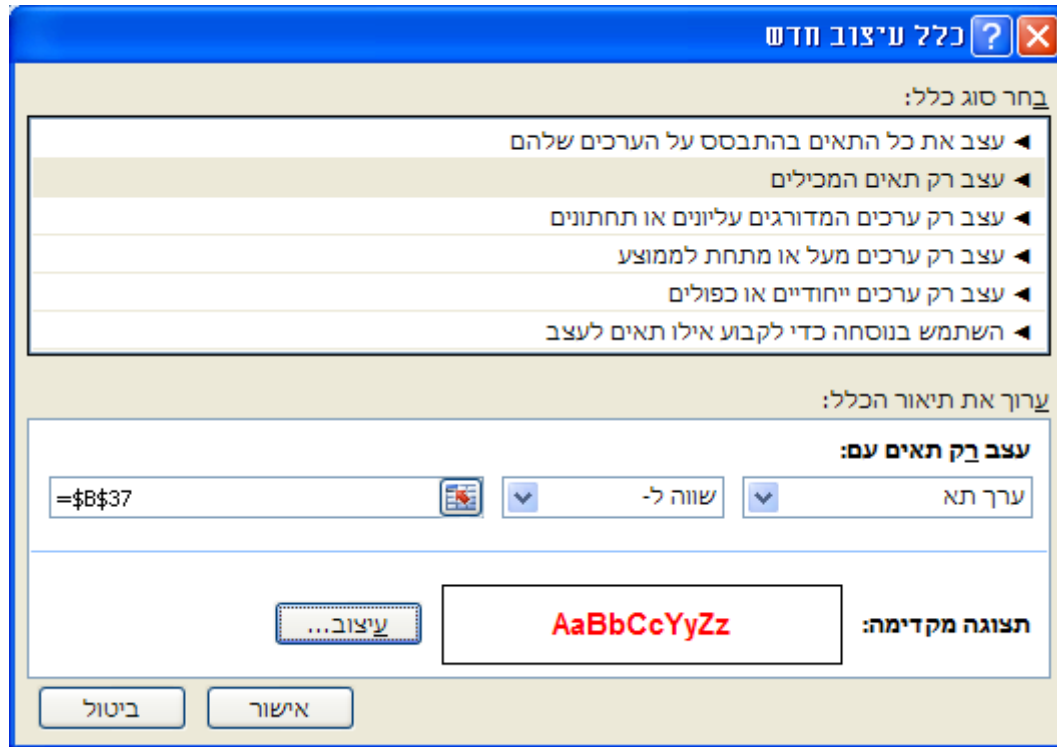
לחץ עיצוב < בחלונית שנפתחה בלשונית גופן בחר סגנון גופן מודגש וצבע ירוק < אישור <
אישור

14. עצב את הטווח O4:O13 כך שאם הסטודנט נכשל הטקסט המופיע בתא יהיה בצבע אדום
מודגש

סמן את טווח התאים O4:O13 < כרטיסיה בית < רצועה סגנונות < עיצוב מותנה < ניהול
כללים < בחלונית שתפתח (ר' להלן) בחר: כלל חדש <



בחלונית שנפתחה בחר :

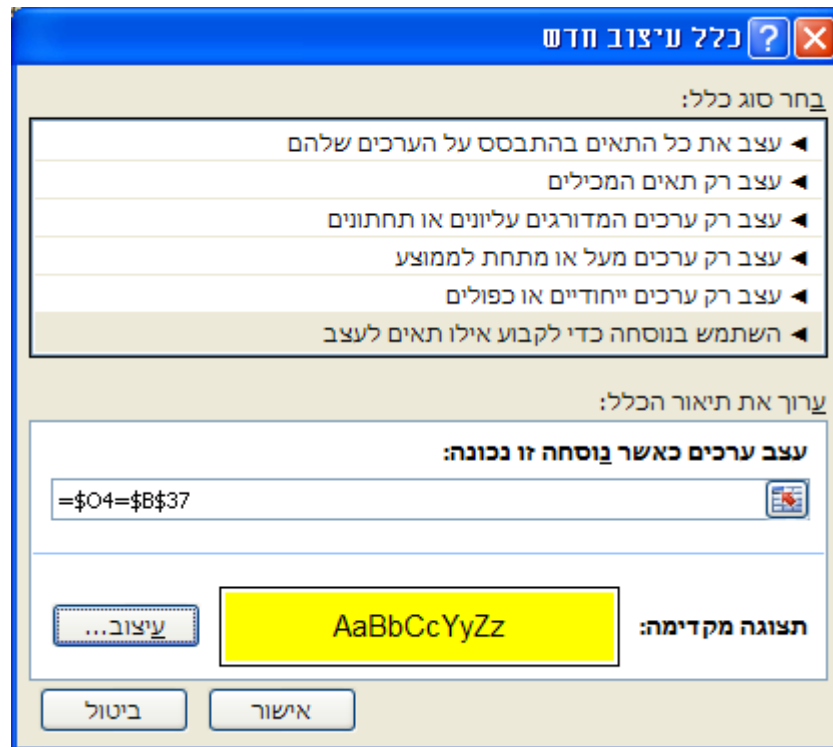


לחץ עיצוב < בחלונית שנפתחה בלשונית גופן בחר סגנון גופן מודגש וצבע אדום < אישור <
אישור

עיצוב תאים בהתבסס על ערכים המצויים בתאים אחרים

15. עזב את הטווח B4:R13 כך שאם הסטודנט נכשל כל השורה תצבע ברקע צהוב:

סמן את טווח התאים B4:R13 < כרטיסיה בית < רצועה סגנונות < עיצוב מותנה < כלל חדש
< בחלונית בחר :



לחץ עיצוב < בחלונית שנפתחה בלשונית מילוי בחר בצבע רקע צהוב < אישור < אישור